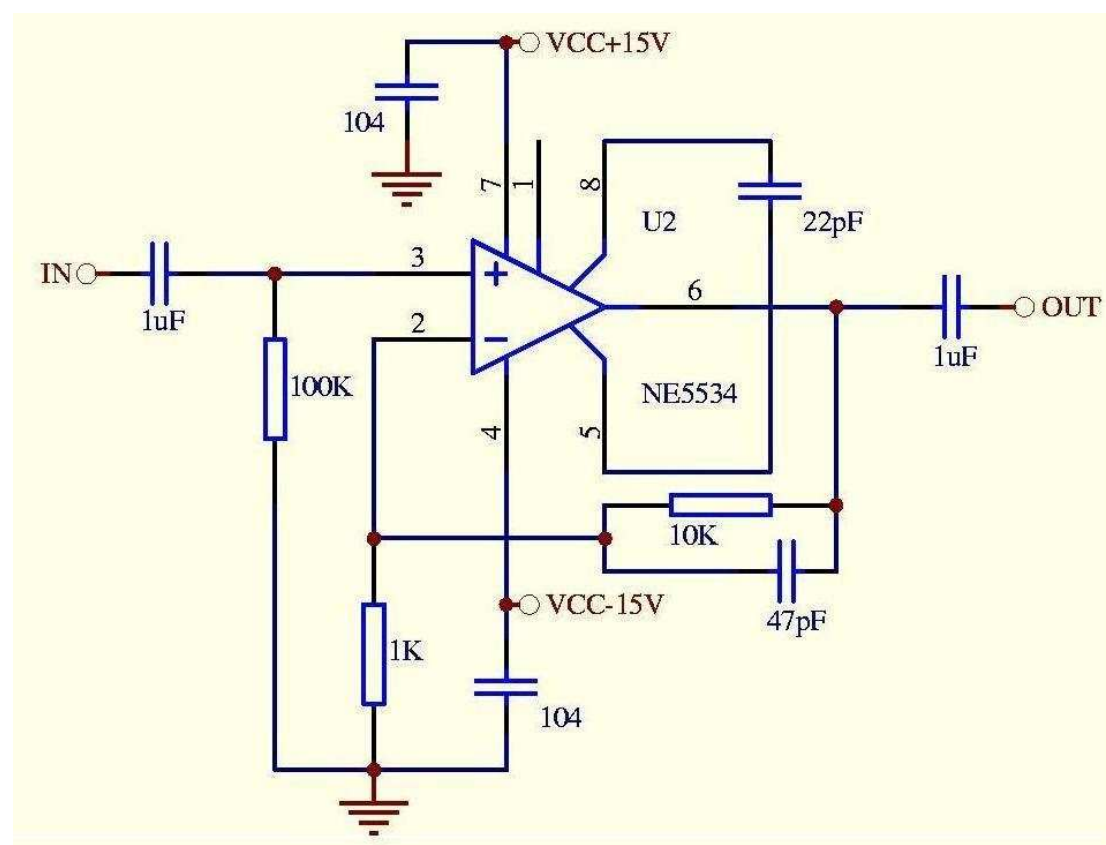


自动音源切换前置成品板使用说明

1. 此音源自动切换前置成品板的供电电压为交流双 15V 和交流单 12V，交流双 15V 供电必须要求对称，所有供电电流不应小于 500MA；
2. 音源自动切换前置供电电源不应与其他共用；
3. 音量电位器最好安装在音源自动切换前置的输出端，这样可提高信噪比；
4. 标注 150K 的四只贴片电阻为切换灵敏度调节之电阻，阻值越大越灵敏，实际安装的阻值为 82K，如出现误动作或者动作迟缓等可适当调整此电阻；
5. 前置部分为典型的十倍放大器；
6. 所有信号的输入和输出一定要使用屏蔽线，最好是单芯的屏蔽线；
7. 板上所有连接线须用电烙铁焊接，避免使用接线端子带来的接触不良之隐患；
8. 此板安装位置应远离变压器等有较强电磁干扰的地方；
9. 靠近三极管的地方预留有四个 LED 指示灯的端口，靠近三极管的一端为 LDE 的负极，线路板上已经装有限流电阻，使用时只要装上 LED 就可以了。LED 灯亮的一组表示此路信号工作，其它为断开状态；
10. 线路板上标注的 CH1A 至 CH4B 为信号输入，输出端标注的 OUTA 表示对应输入端的 CH1A 至 CH4A，输出端标注的 OUTB 表示对应输入端的 CH1B 至 CH4B；
11. 由于是超低利润商品，无论因何种原因需往返线路板时，往返的快递费由买家承担；
12. 安装前请仔细阅读以上信息，来电可获得技术支持。除运输途中损坏，其它问题或责任及连带责任本人概不负责。从付款之时起表示已经接受以上条款。

下图为线路板原理图（仅供参考）



技术支持：13543342692